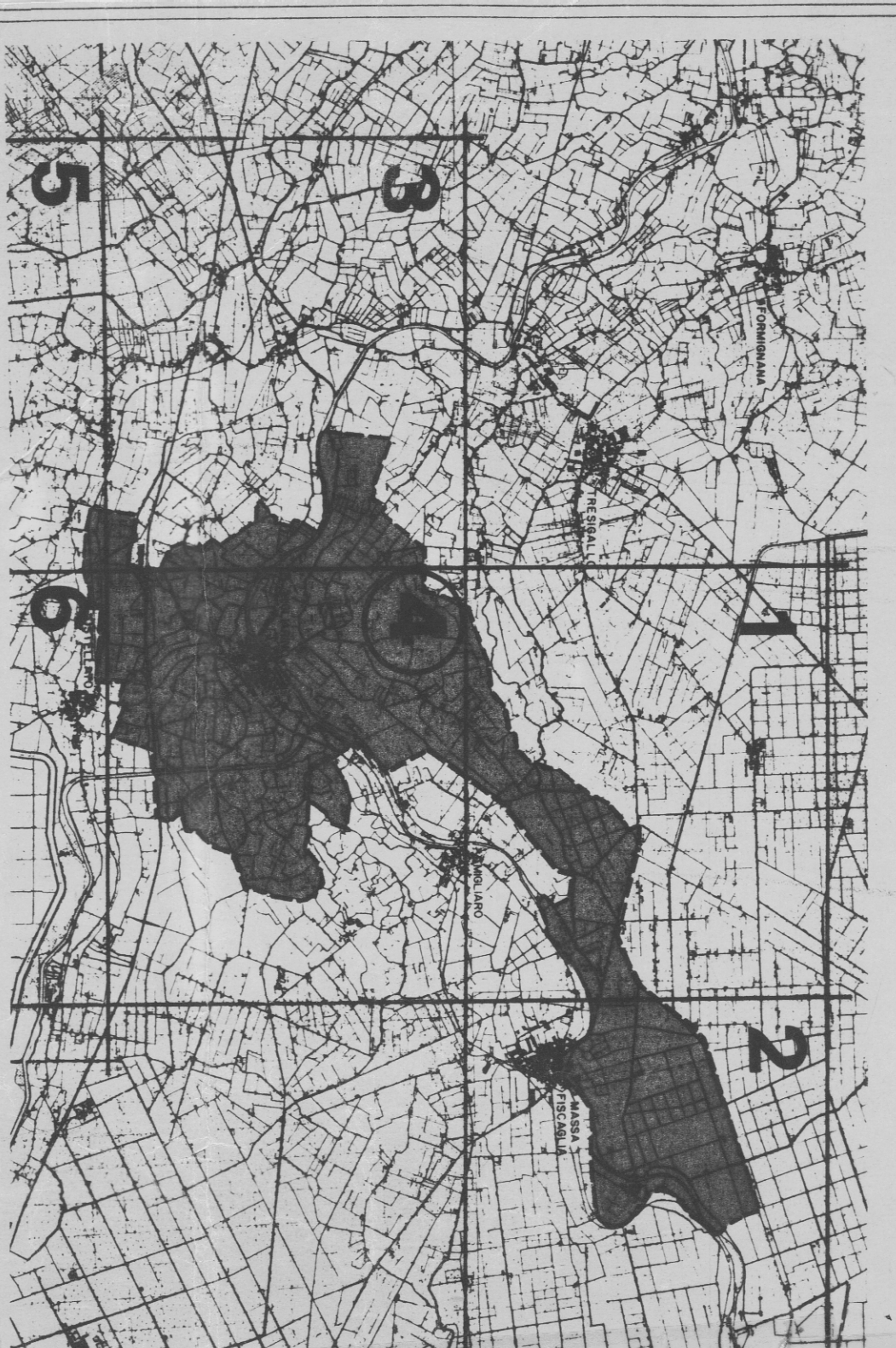


COMUNE DI MIGLIARINO

PIANO REGOLATORE GENERALE 1997

ELABORATO CONTRODEDOTTO



TAV. n.°
2 P/4

ELABORATO: VARIANTE SPECIFICA ADOTTATA DEL C.C.A. 27
del 12/06/2006
ANALISI DEL DI PASAGGIO E SISTEMA DEI VINCI
ATTESA DELLA C.C. n. 176
del 12/06/2006

Scala: 1:10.000

Data:

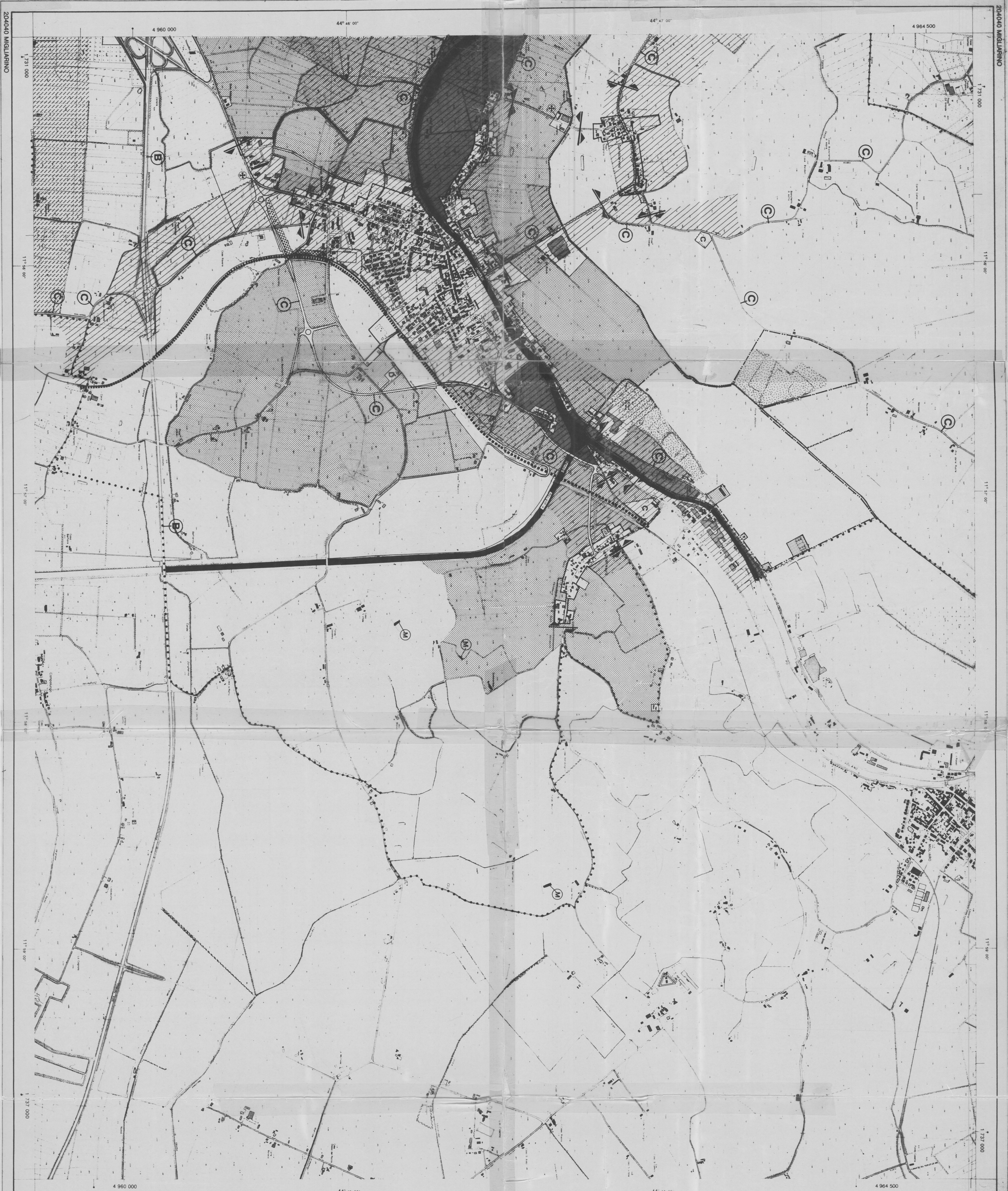
Versione:
8 GEN 2007

L.T. Tenico

CONSULENTE:
Arch. Paolo Perelli
Arch. Raffaella Vitale
Ass. Paolo Pedrazzi

Assessore: **ELIO PAROLINI**

Il Sindaco: **RIITA REALI**
Vicesindaco Comunale: **PIERPAOLO DA MONTICO**



REGIONE EMILIA - ROMAGNA

CARTA TECNICA REGIONALE

SEZIONE N° 204040 MIGLIARINO

SCALA 1:10000



L'equipollenza fra le curve di livello a 5 metri (per le quote topografiche inferiori a 100 metri) e per le curve di livello a 5 metri (per le quote topografiche superiori a 100 metri) è stabilita in base al sistema di riferimento geodetico italiano (E.T. 1950) e le coordinate planimetriche sono nel sistema Gauss - Krüger. La differenza planimetrica nei particolari topografici rilevanti (con i regolamenti di attuazione) è sempre di mm. 0,5 e di cm. massimo 0,5 per ogni chilometro. *Redazione: Istituto cartografico della scala 1:5000*

REGIONE EMILIA - ROMAGNA
CARTA TECNICA REGIONALE
CODICE PER USO INTERNO
VIETATA LA RIPRODUZIONE

COORDINATE DEI VERTICI

GAUSS - BOGGA		UTM	
N	E	N	E
NO	4 964 786	1 730 633	4 964 965
NE	4 965 029	1 730 728	4 965 205
SE	4 959 473	1 737 231	4 959 651
SO	4 959 231	1 730 824	4 959 410
FUSO EST			
GAUSS - BOGGA		UTM	
N	E	N	E
NO	4 965 276	2 276 066	4 965 451
NE	4 965 029	2 282 657	4 965 204
SE	4 959 475	2 282 452	4 959 650
SO	4 959 121	2 275 855	4 959 897

DECLINAZIONE MAGNETICA

ANNO	N	E	S	O
1985	151	156	167	173
1990	152	157	168	174
1995	153	158	169	175
2000	154	159	170	176
2005	155	160	171	177
2010	156	161	172	178
2015	157	162	173	179
2020	158	163	174	180
2025	159	164	175	181
2030	160	165	176	182
2035	161	166	177	183
2040	162	167	178	184
2045	163	168	179	185
2050	164	169	180	186
2055	165	170	181	187
2060	166	171	182	188
2065	167	172	183	189
2070	168	173	184	190
2075	169	174	185	191
2080	170	175	186	192
2085	171	176	187	193
2090	172	177	188	194
2095	173	178	189	195
2100	174	179	190	196

SITUAZIONE 50.000 IQM

SEZIONE	15	16	17
15	15	16	17
16	16	16	17
17	17	16	17
18	18	16	17
19	19	16	17
20	20	16	17
21	21	16	17
22	22	16	17
23	23	16	17
24	24	16	17
25	25	16	17
26	26	16	17
27	27	16	17
28	28	16	17
29	29	16	17
30	30	16	17
31	31	16	17
32	32	16	17
33	33	16	17
34	34	16	17
35	35	16	17
36	36	16	17
37	37	16	17
38	38	16	17
39	39	16	17
40	40	16	17
41	41	16	17
42	42	16	17
43	43	16	17
44	44	16	17
45	45	16	17
46	46	16	17
47	47	16	17
48	48	16	17
49	49	16	17
50	50	16	17

CONVERSIONI DI FOTOGRAFIE AEREE

SEZIONE	15	16	17
15	15	16	17
16	16	16	17
17	17	16	17
18	18	16	17
19	19	16	17
20	20	16	17
21	21	16	17
22	22	16	17
23	23	16	17
24	24	16	17
25	25	16	17
26	26	16	17
27	27	16	17
28	28	16	17
29	29	16	17
30	30	16	17
31	31	16	17
32	32	16	17
33	33	16	17
34	34	16	17
35	35	16	17
36	36	16	17
37	37	16	17
38	38	16	17
39	39	16	17
40	40	16	17
41	41	16	17
42	42	16	17
43	43	16	17
44	44	16	17
45	45	16	17
46	46	16	17
47	47	16	17
48	48	16	17
49	49	16	17
50	50	16	17

LIMITI AMMINISTRATIVI

FOGLIO 50.000 IQM:
204 PORTOMAGGIORE

SEZIONE 10.000 CTR:
204040 MIGLIARINO

CONFERMATO: Ufficio Cartografico Regione Emilia Romagna
Bilancio del 1977. Esecuzione: Ditta CASBA Parma

Aggiornamenti del 1985 (edifici e viali). Esecuzione: Ditta C.A.S. Parma

Consiglio Regionale Emilia Romagna n. 19 del 1978 n. 24
Consiglio Regionale Emilia Romagna n. 19 del 1978 n. 24
Consiglio Regionale Emilia Romagna n. 19 del 1978 n. 24
Consiglio Regionale Emilia Romagna n. 19 del 1978 n. 24