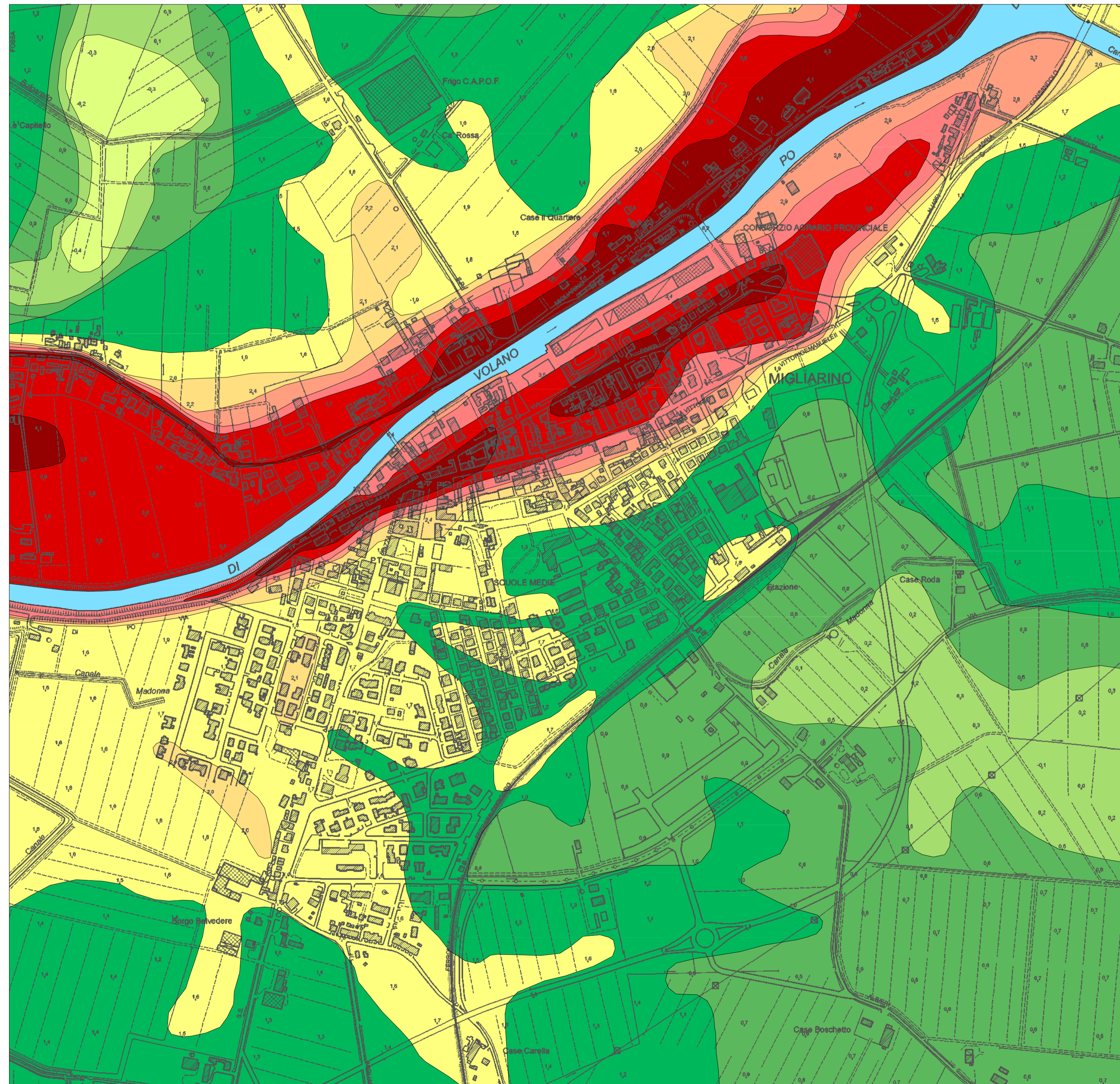


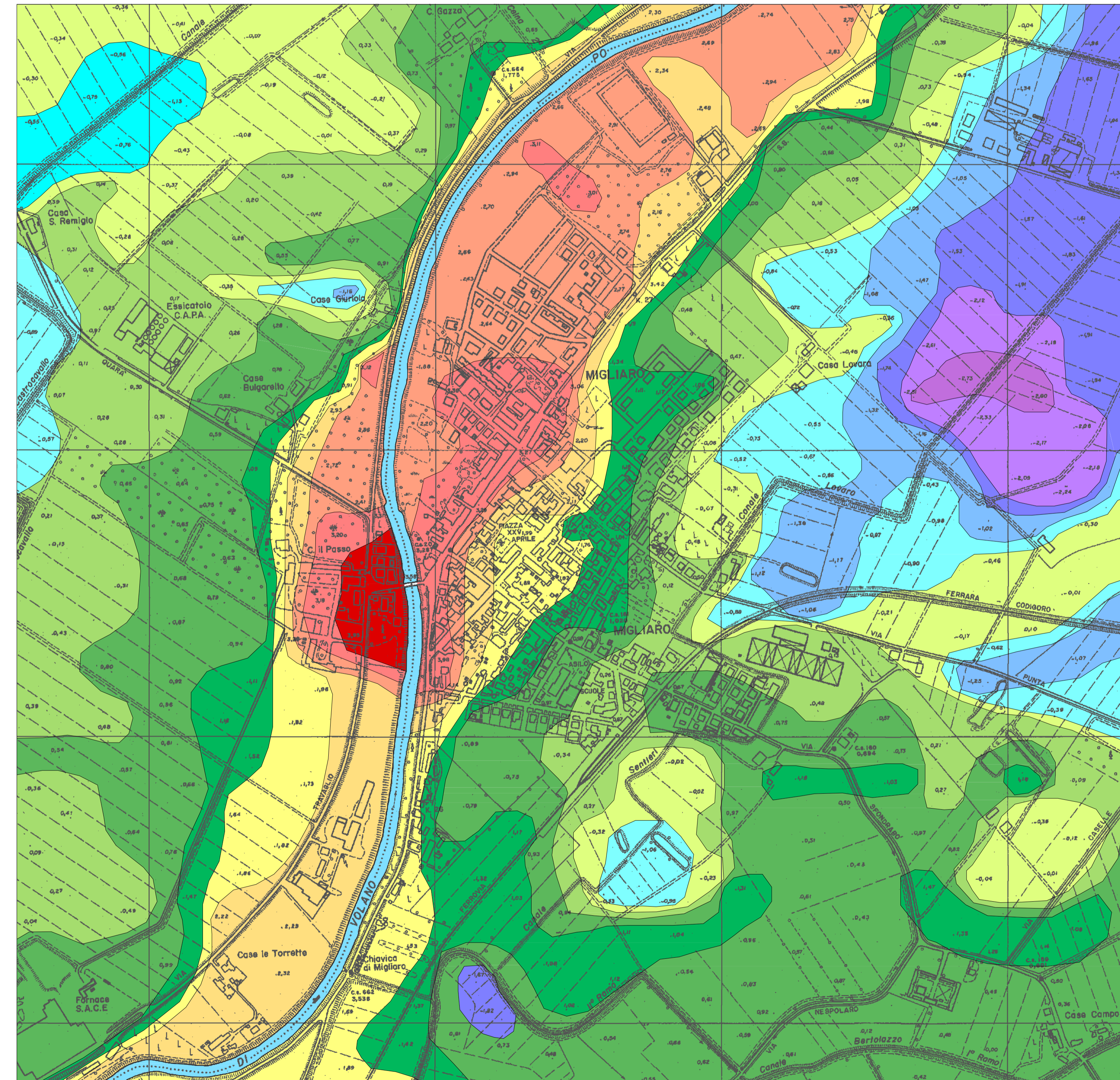
# Migliarino

Carta altimetrica di dettaglio del centro abitato di Migliarino



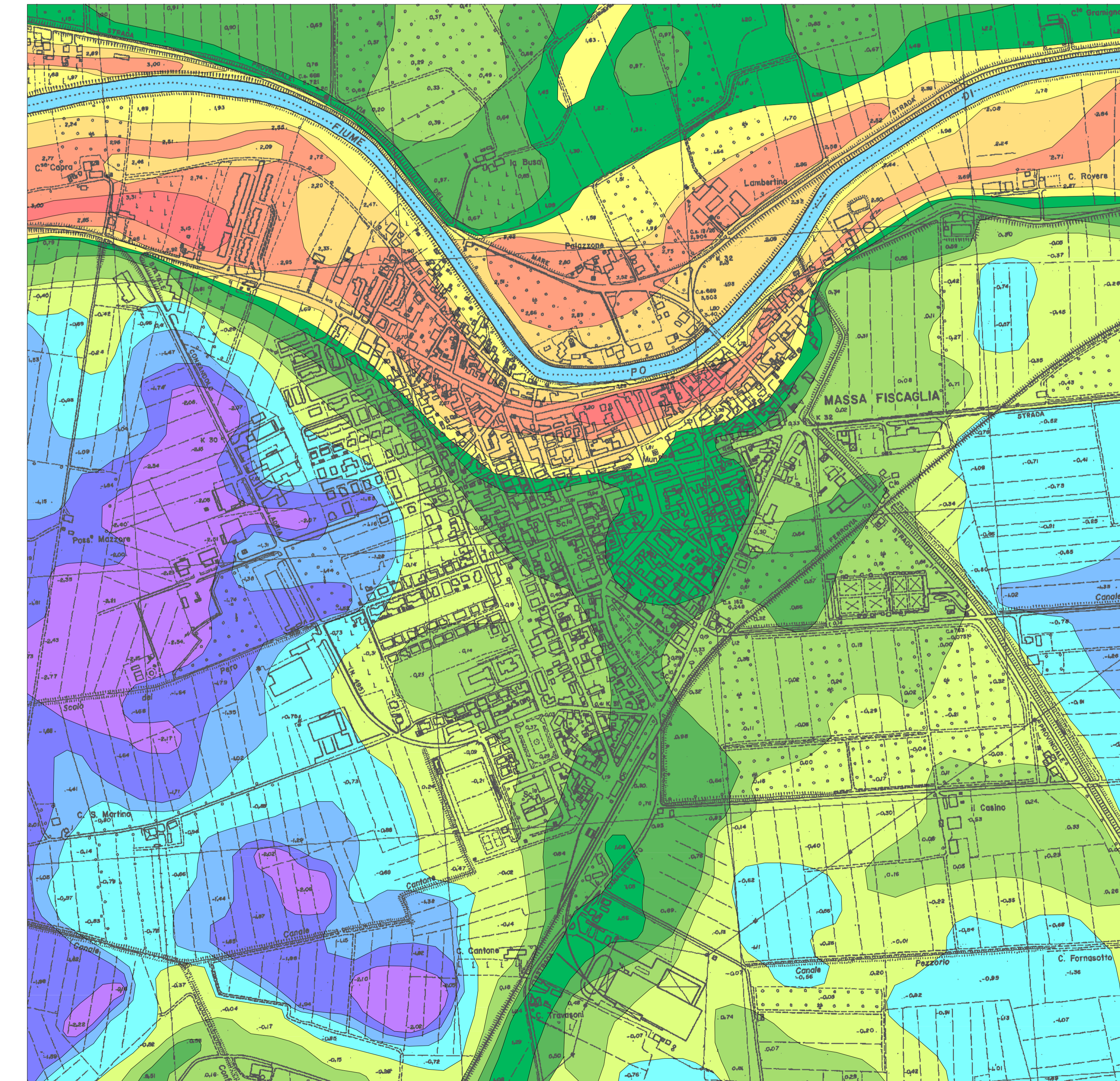
# Migliaro

Carta altimetrica di dettaglio del centro abitato di Migliaro



# Massa Fiscaglia

Carta altimetrica di dettaglio del centro abitato di Massa Fiscaglia



## Legenda

Fasce altimetriche (metri s.l.m.)

- Quota maggiore +4,0
- Quota compresa tra +3,5 e +4,0
- Quota compresa tra +3,0 e +3,5
- Quota compresa tra +2,5 e +3,0
- Quota compresa tra +2,0 e +2,5
- Quota compresa tra +1,5 e +2,0
- Quota compresa tra +1,0 e +1,5
- Quota compresa tra +0,5 e +1,0
- Quota compresa tra +0 e +0,5
- Quota compresa tra +0 e -0,5
- Quota compresa tra -0,5 e -1,0
- Quota compresa tra -1,0 e -1,5
- Quota compresa tra -1,5 e -2,0
- Quota compresa tra -2,0 e -2,5



COMUNE DI FISCAGLIA  
PROVINCIA DI FERRARA

### PUG

Carta altimetrica di dettaglio

Dott. Geol. Thomas Veronese

GEO - OC  
ELABORATO Tavola 9  
SCALA 1:10.000

DATA gennaio 2023

**Sindaco**  
Ag. Fabio Tosi

**Ufficio di Piano - Componenti interni**  
Geom. Italo Simioni - Responsabile Settore Urbanistica ed Edilizia Privata  
Geom. Giuliano Molassi - Funzionario del Settore Urbanistica ed Edilizia Privata  
Arch. Antonio Molassi - Responsabile Settore Ambiente e Protezione Civile  
Geom. Enrico Minini - Responsabile Settore LLPP e Patrimonio  
Geom. Daniele Farini - Funzionario Settore Urbanistica ed Edilizia Privata  
Geom. Antonia Trevisani - Funzionario Settore LLPP e Patrimonio  
Geom. Alessandro Ferretti - Funzionario Settore LLPP e Patrimonio  
Geom. Simone Siviero - Funzionario Settore Ambiente e Protezione Civile  
Dott.ssa Rita Crivellari - Segretario Generale  
Dott.ssa Roberta Guelli - Responsabile settore Finanza e Personale

**Gruppo di lavoro**  
Arch. Sergio Fortini - Coordinatore

Uff. Raffaele Gemmetta - Direttore Tecnico  
Uff. Lisa de Gasperi - Esperto in materia cartografica  
Ing. Elettra Lowenthal - vsSAT  
Arch. Chiara Bugli  
Andrea Franceschini - Cartografia e procedure informatiche  
Ing. Chiara Cesarini



Arch. Francesco Vazzano  
Arch. Michele Averati  
Arch. Anna Luciani

**Assunto**  
Del. C.C. n. del  
**Adottato**  
Del. C.C. n. del  
**Approvato**  
Del. C.C. n. del