



COMUNE DI FISCAGLIA
PROVINCIA DI FERRARA

PUG

Dott. Geol. Thomas Veronese

ELABORATO MZ – ALL 1
SCALA

RELAZIONE ILLUSTRATIVA FISCAGLIA – ALLEGATO 1 MICROZONAZIONE SISMICA DI II LIVELLO

DATA gennaio 2023

DATA DI APPROVAZIONE 2019

Sindaco

Agr. Fabio Tosi

Ufficio di Piano - Componenti interni

Geom. Ilaria Simoni - *Responsabile Settore Urbanistica ed Edilizia Privata*
Geom. Giuliano Masina - *Funzionario del Settore Urbanistica ed Edilizia Privata*
Arch. Antonio Molossi - *Responsabile Settore Ambiente e Protezione Civile*
Geom. Enrico Menini - *Responsabile Settore LLPP e Patrimonio*
Geom. Daniele Furini - *Funzionario Settore Urbanistica ed Edilizia Privata*
Geom. Antonia Trevisani - *Funzionario Settore LLPP e Patrimonio*
Geom. Alessandro Ferretti - *Funzionario Settore LLPP e Patrimonio*
Geom. Simone Siviero - *Funzionario Settore Ambiente e Protezione Civile*
Dott.ssa Rita Crivellari - *Segretario Generale*
Dott.ssa Roberta Guietti - *Responsabile settore Finanza e Personale*

Gruppo di lavoro

Arch. Sergio Fortini - *Coordinatore*

Urb. Raffaele Gerometta - *Direttore Tecnico*
Urb. Lisa de Gasper - *Esperto in materia cartografica*
Ing. Elettra Lowenthal - *ValSAT*
Arch. Chiara Biagi
Andrea Franceschini - *Cartografia e procedure informatiche*
Ing. Chiara Cesarini



Arch. Francesco Vazzano
Arch. Michele Avenali
Arch. Anna Luciani

Assunto
Del. C.C. n. del

Adottato
Del. C.C. n. del

Approvato
Del. C.C. n. del



PROTEZIONE CIVILE
Presidenza del Consiglio dei Ministri
Dipartimento della Protezione Civile



CONFERENZA DELLE REGIONI E
DELLE PROVINCE AUTONOME

Attuazione dell'articolo 11 della legge 24 giugno 2009, n.77

MICROZONAZIONE SISMICA

LIVELLO 2

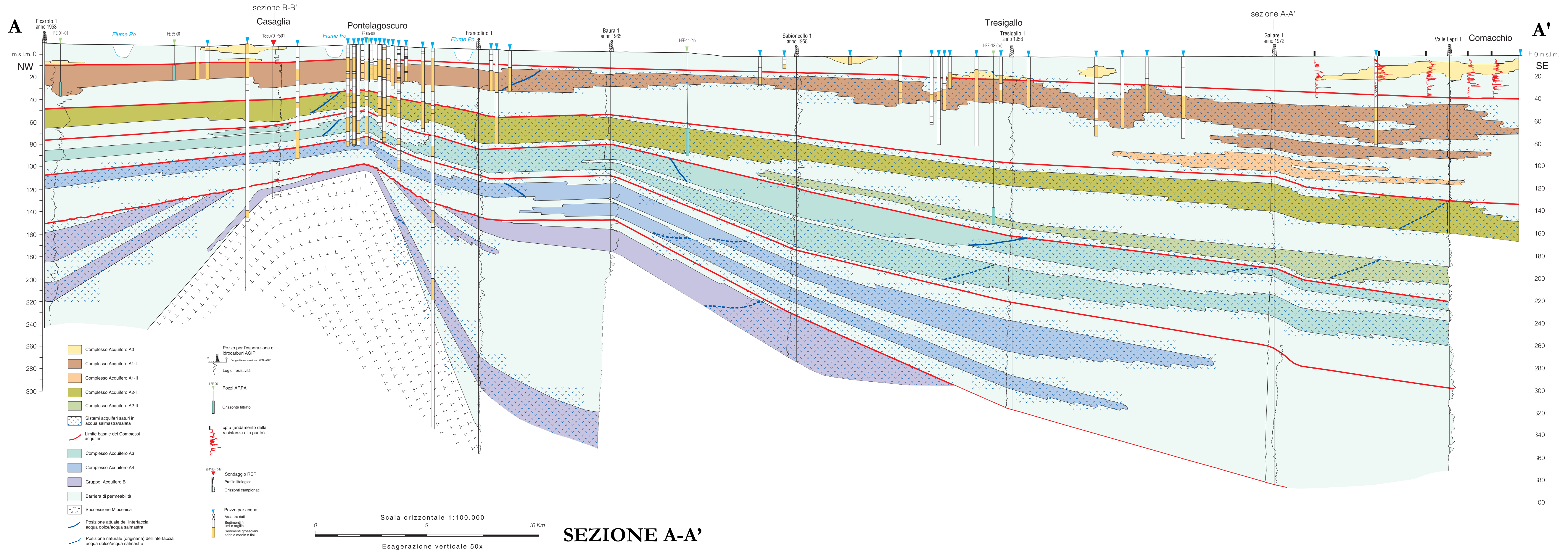
RELAZIONE ILLUSTRATIVA – ALLEGATO 1

Sezioni geologiche

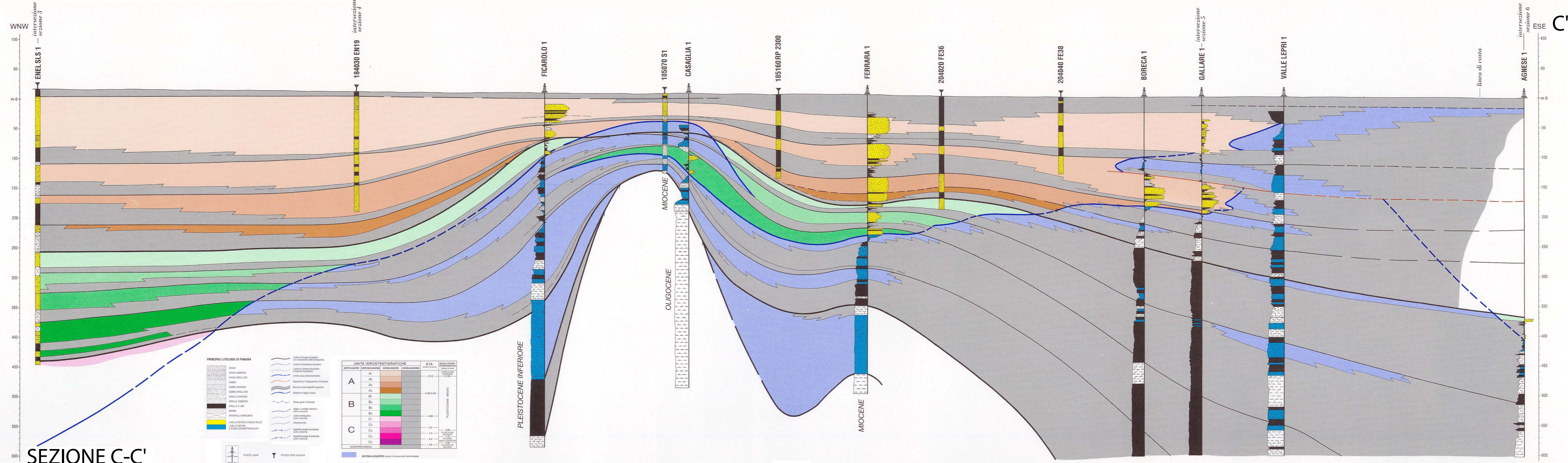
Regione Emilia–Romagna
Comune di Fiscaglia



<p>Regione:</p> <p>Emilia Romagna</p>	<p>Soggetto realizzatore: Dott. Geol. Thomas Veronese</p> <p>Collaboratori: Dott. Geol. Lunghi Luca Dott.ssa Geol. Franciosi Sara</p> <p>Indagini Geofisiche: Prof. Nasser Abu Zeid</p> <p>Cartografia GIS: Geotema s.r.l.</p> <p>CLE: Dott. Ing. Colombi Alessio</p>	<p>Data:</p> <p>16 Aprile 2018</p>
--	--	---



C



SEZIONE C-C'

C'