

Legenda

— Confine comunale

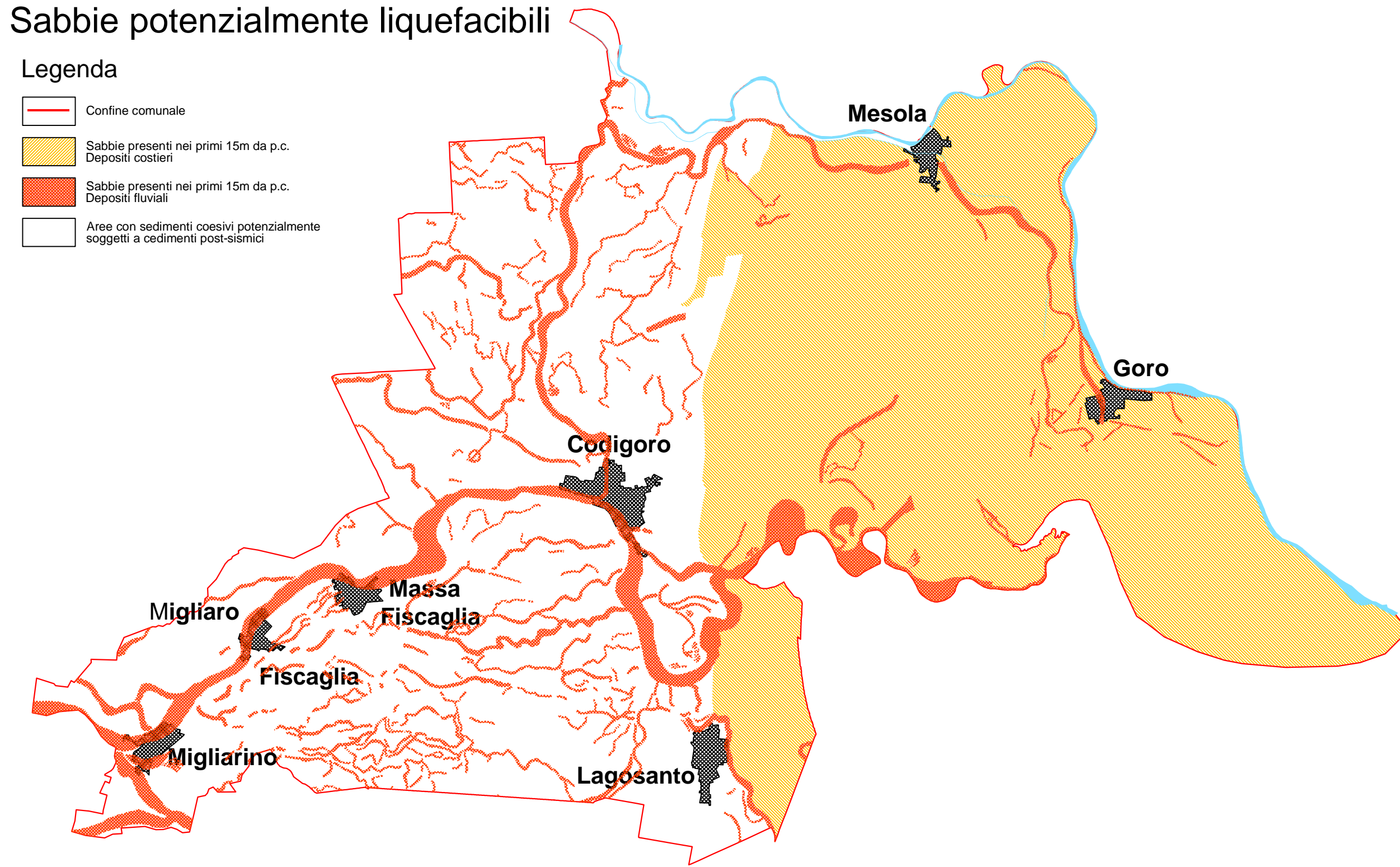
NTC 2008 - $A_{max}/g = a_g \times S = a_g \times (S_s \times S_t)$
A_{max}/g = accelerazione massima di picco in superficie
a_g = accelerazione orizzontale massima su sito di riferimento rigido (Bedrock sismico)
S = coefficiente di amplificazione sismica, funzione della Vs30 (coefficiente di amplificazione sismica stratigrafica S_s) e della topografia.

- 0,075g - 0,100g
- 0,100g - 0,125g
- 0,125g - 0,150g
- 0,150g - 0,175g
- 0,175g - 0,200g
- 0,200g - 0,225g
- 0,225g - 0,250g

Sabbie potenzialmente liquefacibili

Legenda

- Confine comunale
- Sabbie presenti nei primi 15m da p.c. Depositi costieri
- Sabbie presenti nei primi 15m da p.c. Depositi fluviali
- Aree con sedimenti coesivi potenzialmente soggetti a cedimenti post-sismici



Provincia di Ferrara
 Comune di Codigoro Comune di Mesola Comune di Goro Comune di Lagosanto Comune di Fiscaglia

Piano di Emergenza Sovracomunale di Protezione Civile
 CONVENZIONE TRA I COMUNI DEL "DELTA FERRARESE": CODIGORO, GORO, LAGOSANTO, MASSA FISCAGLIA, MESOLA, MIGLIARINO, MIGLIARO PER LA GESTIONE ASSOCIATA DELLA FUNZIONE "ATTIVITA' IN AMBITO COMUNALE, DI PIANIFICAZIONE DI PROTEZIONE CIVILE E DI COORDINAMENTO DEI PRIMI SOCCORSI"

SCENARI DI RISCHIO
CARTA DEL RISCHIO SISMICO
SCALA 1:50.000

COMUNE DI FISCAGLIA
 PROVINCIA DI FERRARA

<p>Ente Capofila: Comune di Codigoro - Sindaco referente del Servizio Associato di Prot. Civ.: Dott.ssa Rita Cini Luciani Resp. Uff. Comune Associato di Prot. Civ.: Arch. Alessandro Ghirardini</p>		
<p>Goro: Sindaco Dott. Diego Viviani Resp. Prot. Civ.: Assessore Sergio Ferrari</p>	<p>Mesola: Sindaco Dott. Gianni Michele Padovani Resp. Prot. Civ.: Arch. Fabio Zanardi</p>	<p>Fiscaglia: Sindaco Dott.ssa Sabina Mucchi Resp. Prot. Civ.: Arch. Antonio Molossi</p>
<p>Lagosanto: Sindaco Dott.ssa Maria Teresa Romanini Resp. Prot. Civ.: Comandante P.M. Luigi Cavalieri</p>	<p>Migliarino: Sindaco Dott. Sara Franciosi Dott. Geol. Luca Lunghi Dott.ssa Silvia Coletta</p>	<p>Fiscaglia: Sindaco Dott.ssa Sabina Mucchi Resp. Prot. Civ.: Arch. Antonio Molossi</p>

Tecnico incaricato:
 Dott. Geol. Thomas Veronese
 Collaboratori:
 Dott.ssa Geol. Sara Franciosi
 Dott. Geol. Luca Lunghi
 Dott.ssa Silvia Coletta

Collaboratori comunali:
 Geom. Matteo Zappalera
 Geom. Alberto Bertanelli
 Geom. Iaria Simoni
 Arch. Antonio Molossi

Arch. Alessandro Ghirardini
 Arch. Fabio Zanardi
 Geom. Flavio Grigatti
 Geom. Enrico Menini

ELABORATO:
PC7

Codigoro Maggio 2015