

Fonte: Riserve idriche sotterranee della Regione Emilia -Romagna - Regione Emilia Romagna, ENI-AGIP, 1998

Tavola delle riserve idriche sotterranee – Acquifero A (spessore cumulativo dei depositi permeabili)

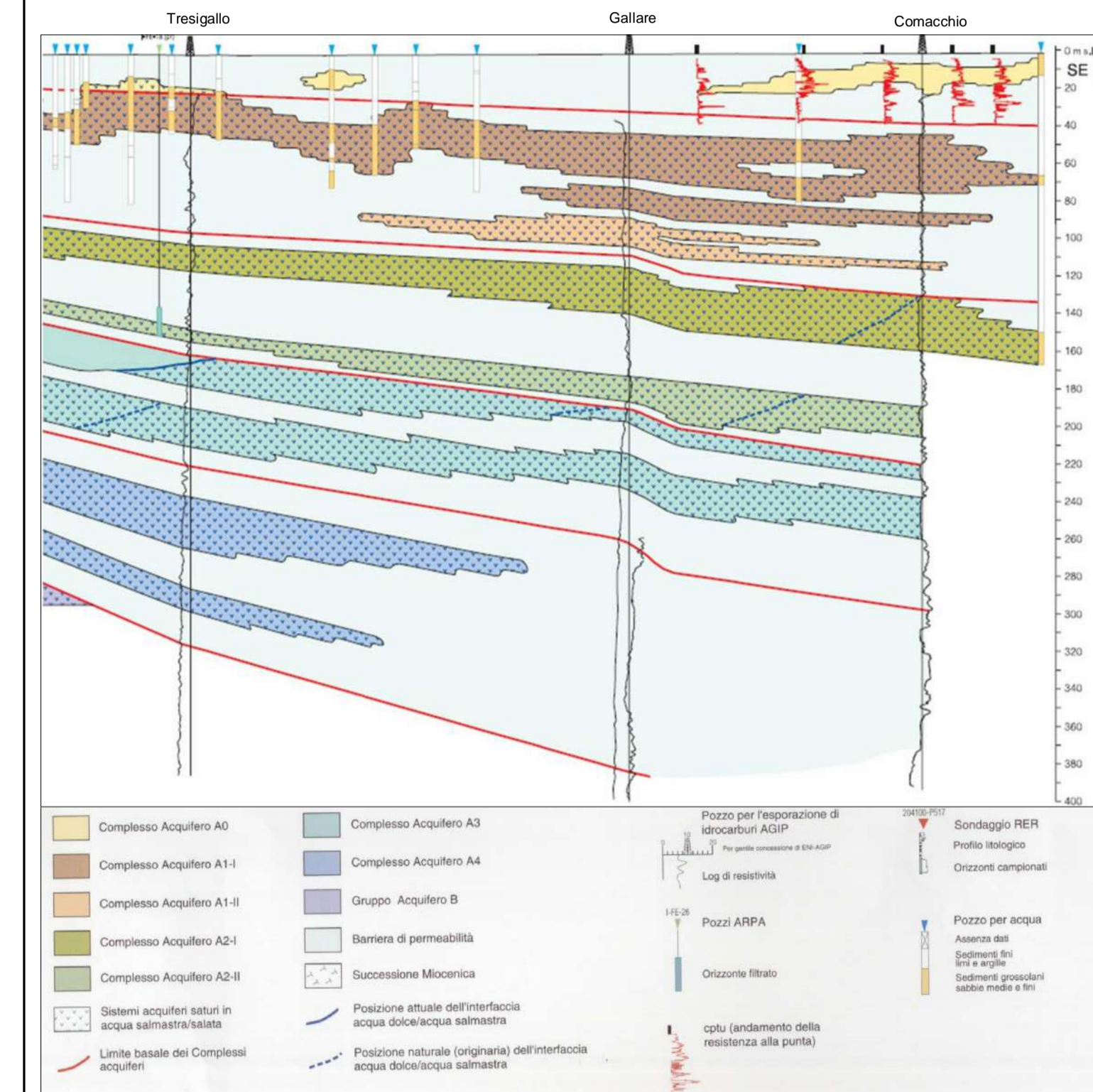
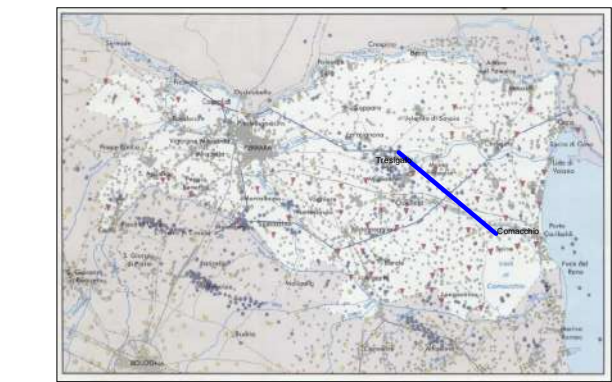
Legenda

Spessore cumulativo nell'Acquifero A dei livelli porosi-permeabili (m)

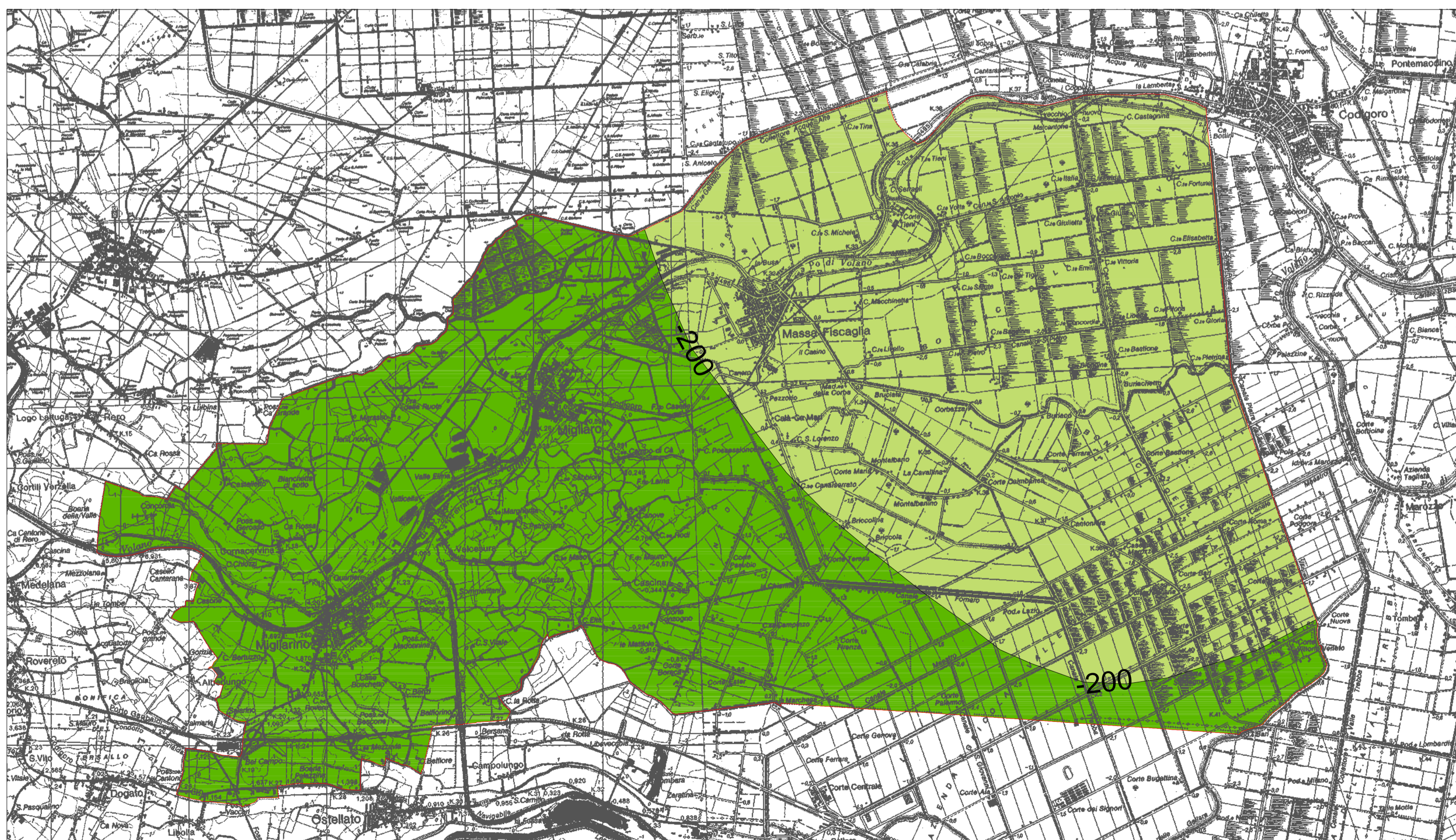
- da 0 a 20 m
- da 20 a 40 m
- da 40 a 60 m
- da 60 a 80 m
- da 80 a 100 m
- confine comunale



Complesso acquifero - Sezione Idrostratigrafica



Fonte: Risorse idriche sotterranee della Provincia di Ferrara, 2007



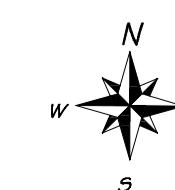
Fonte: Riserve idriche sotterranee della Regione Emilia -Romagna - Regione Emilia Romagna, ENI-AGIP, 1998

Tavola delle riserve idriche sotterranee – Acquifero A (profondità del limite basale)

Legenda

Profondità del limite basale dell'Acquifero A riferita al livello del mare

- da -150 a -200 m s.l.m.
- da -200 a -250 m s.l.m.
- confine comunale



COMUNE DI FISCAGLIA
PROVINCIA DI FERRARA

PUG

Carta degli acquiferi sotterranei

Dott. Geol. Thomas Veronese

GEO - QC
Tavola 7
SCALA 1:50.000

DATA gennaio 2023

Sindaco
Agr. Fabio Tosi

Ufficio di Piano - Componenti Interni
Geom. Ilaria Simoni - Responsabile Settore Urbanistica ed Edilizia Privata
Geom. Giuliano Masina - Funzionario del Settore Urbanistica ed Edilizia Privata
Arch. Antonio Molossi - Responsabile Settore Ambiente e Protezione Civile
Geom. Enrico Mentini - Responsabile Settore LLPP e Patrimonio
Geom. Daniele Furlini - Funzionario Settore Urbanistica ed Edilizia Privata
Geom. Antonia Trevisani - Funzionario Settore LLPP e Patrimonio
Geom. Alessandro Ferretti - Funzionario Settore LLPP e Patrimonio
Geom. Simone Sivilero - Funzionario Settore Ambiente e Protezione Civile
Dott.ssa Rita Crivellari - Segretario Generale
Dott.ssa Roberta Guietti - Responsabile settore Finanza e Personale

Gruppo di lavoro
Arch. Sergio Fortini - Coordinatore

Urb. Raffaele Gerometta - Direttore Tecnico
Urb. Lisa de Gaspar - Esperto in materia cartografica
Ing. Elettra Lowenthal - ValSAT
Arch. Chiara Biagi
Arch. Andrea Franceschini - Cartografia e procedure informatiche
Ing. Chiara Cesarini

Assunto
Del. C.C. n. del

Adottato
Del. C.C. n. del

Approvato
Del. C.C. n. del