

# MICROZONAZIONE SISMICA

## Carta delle Indagini

scala 1 : 10.000

Regione Emilia-Romagna  
 Comune di Fiscaglia

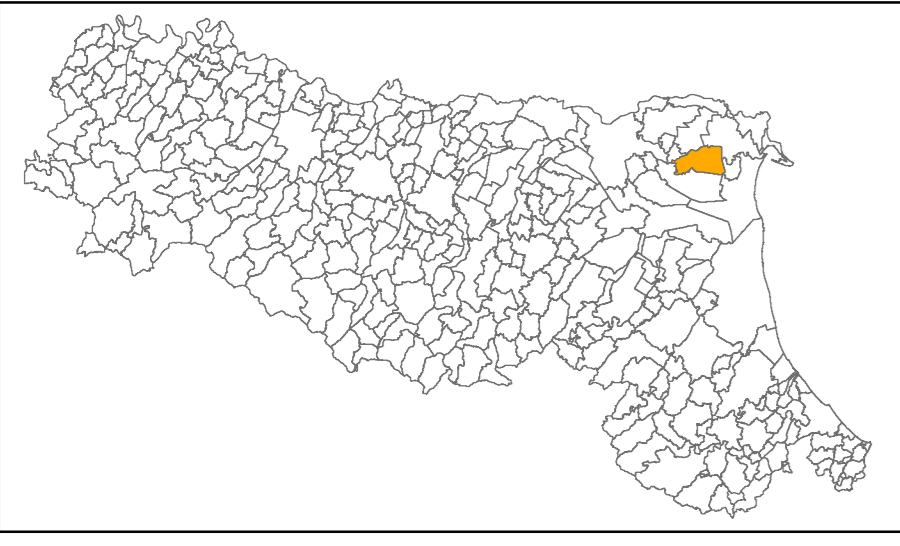
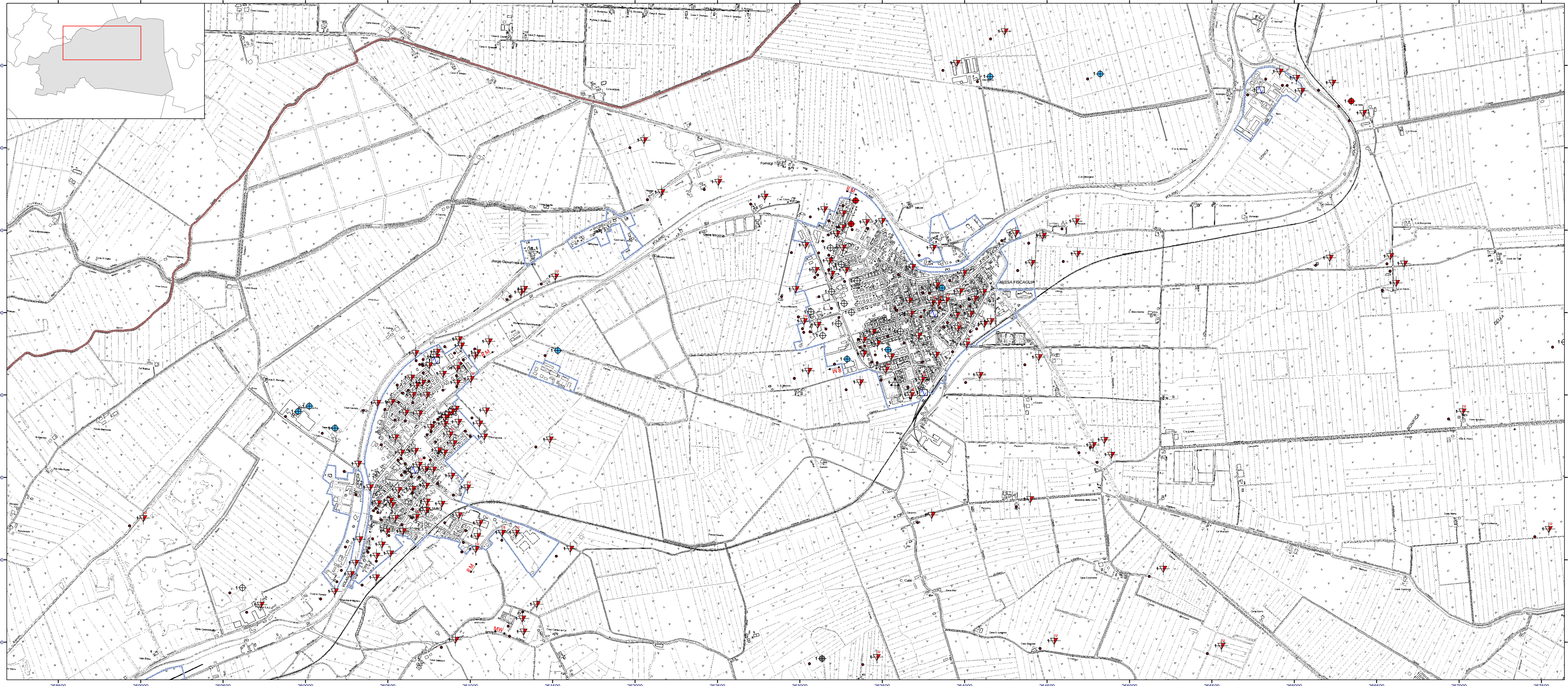


Tavola I

Regione	Soggetto realizzatore	Data
Emilia-Romagna  PUG	Dott. Geol. Thomas Veronese	Dicembre 2018



### Legenda

- Prova penetrometrica statica con punta meccanica (CPT)
- Prova penetrometrica statica con piezometro
- Array sismico, ESAC/SPAC
- Stazione microtremore a stazione singola
- Pozzo per acqua
- Pozzo per idrocarburi
- Sondaggio a carotaggio continuo
- Prova penetrometrica con cono sismico
- Sondaggio a distruzione di nucleo

MW → MW MASW  
 B.M. → RM REEM

\* Numero di indagini di un determinato tipo all'interno del sito puntuale

### Elementi cartografici

- Limiti amministrativi
  - Limiti ambiti comunali territorio urbanizzato ed urbanizzabile
- 0 250 500 Metri

