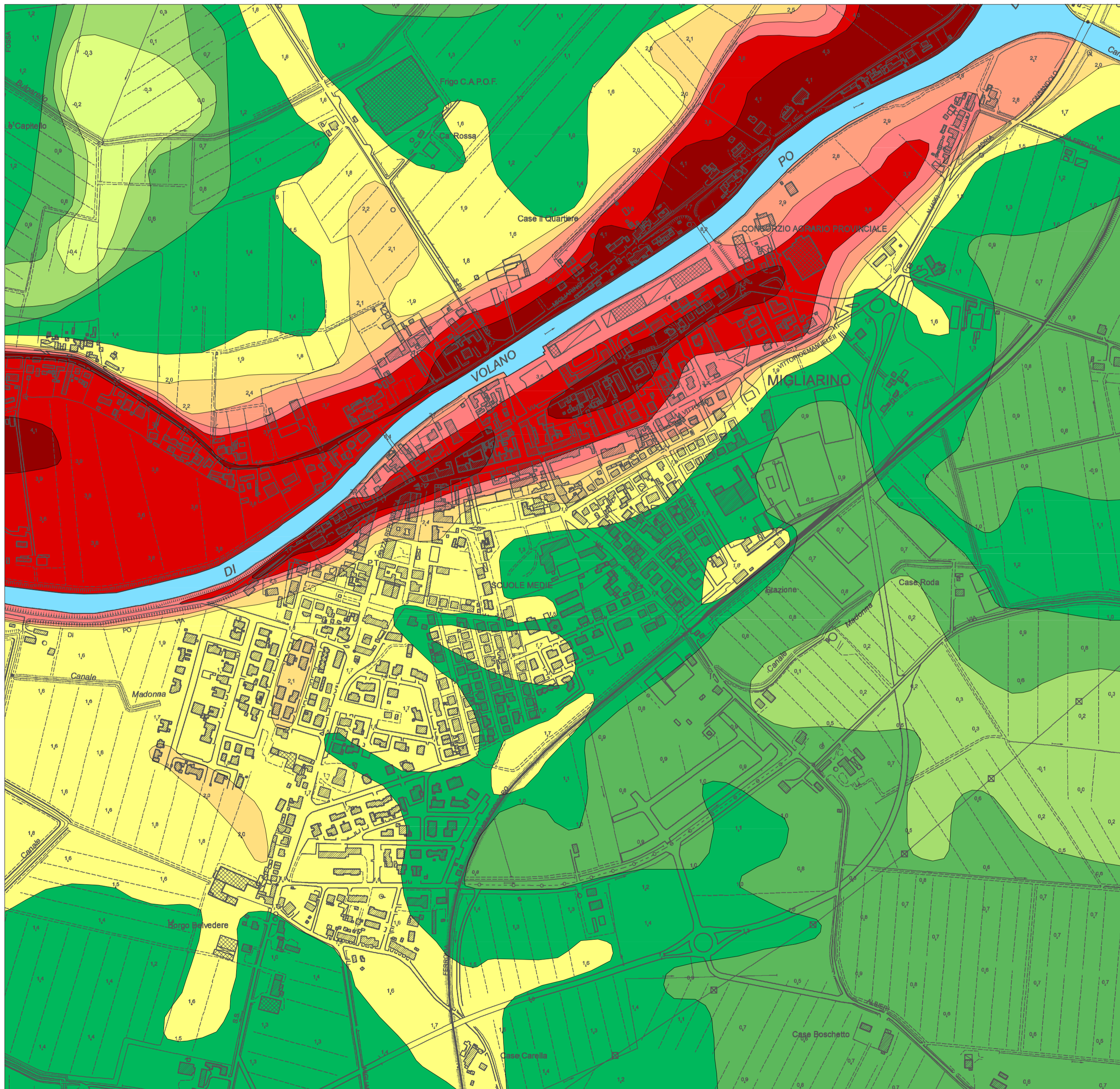


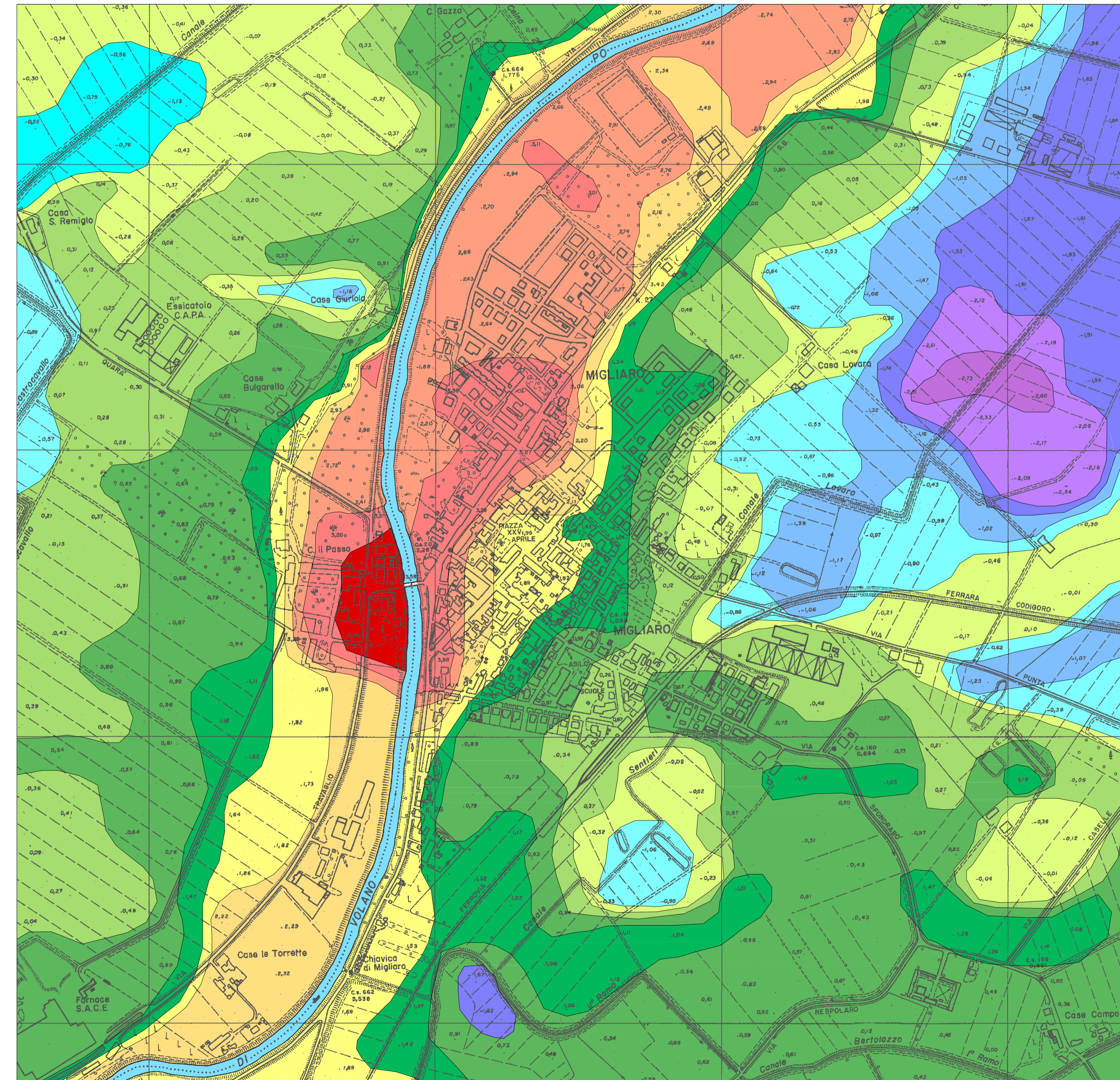
Migliarino

Carta altimetrica di dettaglio del centro abitato di Migliarino



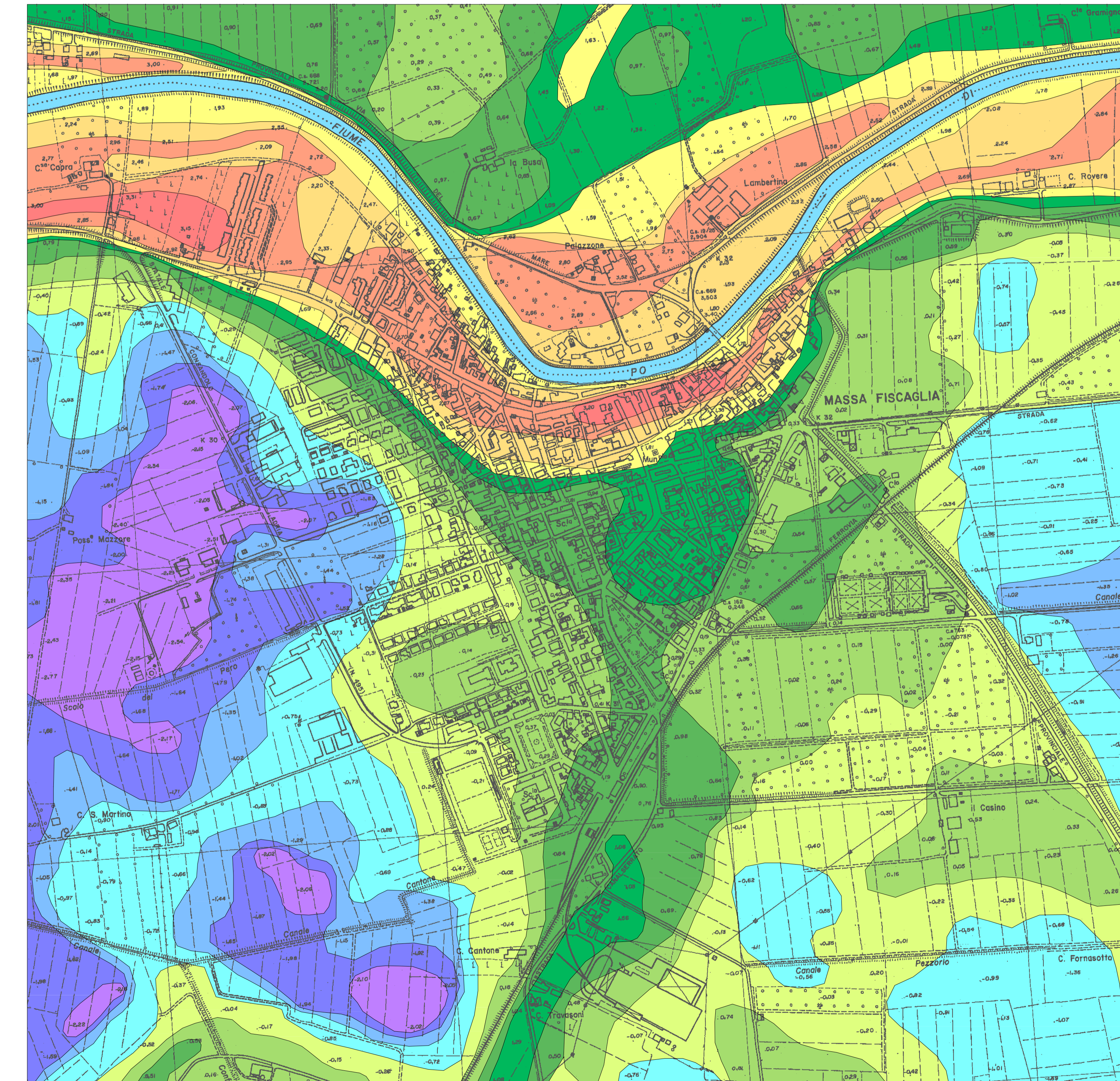
Migliaro

Carta altimetrica di dettaglio del centro abitato di Migliaro



Massa Fiscaglia

Carta altimetrica di dettaglio del centro abitato di Massa Fiscaglia



Legenda

Fasce altimetriche (metri s.l.m.)

- Quota maggiore +4,0
- Quota compresa tra +3,5 e +4,0
- Quota compresa tra +3,0 e +3,5
- Quota compresa tra +2,5 e +3,0
- Quota compresa tra +2,0 e +2,5
- Quota compresa tra +1,5 e +2,0
- Quota compresa tra +1,0 e +1,5
- Quota compresa tra +0,5 e +1,0
- Quota compresa tra +0 e +0,5
- Quota compresa tra +0 e -0,5
- Quota compresa tra -0,5 e -1,0
- Quota compresa tra -1,0 e -1,5
- Quota compresa tra -1,5 e -2,0
- Quota compresa tra -2,0 e -2,5



COMUNE DI FISCAGLIA
PROVINCIA DI FERRARA

PUG

Carta altimetrica di dettaglio

Sindaco
Ag. Fabio Tosi

Ufficio di Piano - Componenti interni

Geom. Iaria Simoni - Responsabile Settore Urbanistica ed Edilizia Privata
Geom. Giuliano Masina - Funzionario del Settore Urbanistica ed Edilizia Privata
Arch. Antonio Molossi - Responsabile Settore Ambiente e Protezione Civile
Geom. Enrico Minini - Responsabile Settore LLPP e Patrimonio
Geom. Daniele Farini - Funzionario Settore Urbanistica ed Edilizia Privata
Geom. Antonia Trevisani - Funzionario Settore LLPP e Patrimonio
Geom. Alessandro Ferretti - Funzionario Settore LLPP e Patrimonio
Geom. Simone Siviero - Funzionario Settore Ambiente e Protezione Civile
Dott.ssa Rita Crivellari - Segretario Generale
Dott.ssa Roberta Guelfi - Responsabile settore Finanza e Personale

Gruppo di lavoro

Arch. Sergio Fortini - Coordinatore

Uff. Raffaele Geometra - Direttore Tecnico
Uff. Lisa de Gaspari - Esperto in materia cartografica
Ing. Elettra Loventhal - vsSAF
Arch. Chiara Biagi
Andrea Franceschini - Cartografia e procedure informatiche
Ing. Chiara Cesarini



Arch. Francesco Vazzano
Arch. Michele Averati
Arch. Anna Luciani

Dott. Geol. Thomas Veronese

GEO - QC
ELABORATO Tavola 9
SCALA 1:10.000

DATA gennaio 2023

Assunto
Del. C.C. n. del
Adottato
Del. C.C. n. del
Approvato
Del. C.C. n. del